

SYARAT-SYARAT PENYEWAAN SEBAHAGIAN TANAH MAJLIS LOT 25, SEKSYEN 3,
BANDAR JELUTONG, DAERAH TIMUR LAUT, PULAU PINANG
(DI SEBELAH BANGUNAN NO. 113-A, JALAN TAN SRI TEH EWE LIM, PULAU PINANG)

Syarat-syarat Penyewaan

1. Tapak berkenaan akan digunakan untuk tujuan perniagaan sahaja.
2. Tempoh penyewaan adalah untuk 3 tahun.
3. Tapak akan disewakan mengikut sedianya ('as is where is basis').
4. Penyewa perlu membayar deposit bersamaan 3 bulan ketika menandatangani Surat Perjanjian Penyewaan dengan Majlis.
5. Penyewa tidak dibenarkan membuatkan sebarang binaan struktur di atas tapak tersebut kecuali mendapat kebenaran pihak MPPP terlebih dahulu.
6. Segala penyambungan bekalan elektrik, air dan lain-lain adalah ditanggung oleh penyewa tanpa sebarang tuntutan kepada pihak MPPP.
7. Penyewa dikehendaki mengambil polisi perlindungan yang melindungi MPPP dari sebarang kemalangan/kecelakaan berlaku.
8. Apabila tamat tempoh sewaan, penyewa dikehendaki menyerahkan tapak dalam keadaan asal dengan persetujuan MPPP.
9. MPPP berhak untuk menamatkan sewaan atau menarik balik kelulusan penyewaan tapak sekiranya penyewa gagal mematuhi syarat-syarat penyewaan atau MPPP memerlukan tapak tersebut, tanpa sebarang bayaran gantirugi.



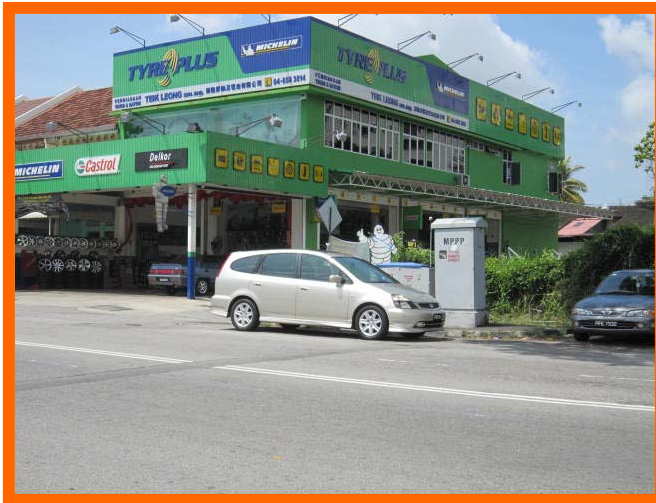
MAJLIS PERBANDARAN PULAU PINANG

(www.mppp.gov.my)

SEBUTHARGA

TANAH MAJLIS UNTUK DI SEWA

SEBAHAGIAN LOT 25, SEKSYEN 3, BANDAR JELUTONG, DAERAH
TIMUR LAUT, PULAU PINANG (DI SEBELAH BANGUNAN NO.
113-A, JALAN TAN SRI TEH EWE LIM, PULAU PINANG)



KELUASAN : 4,381 kp

KEGUNAAN : PERNIAGAAN

HARGA REZAB : RM2,520.00 SEBULAN

TARIKH TUTUP : 9 DISEMBER 2011

Bagi sesiapa yang berminat untuk menyewa tanah Majlis di atas, sila hubungi pegawai-pegawai seperti berikut untuk borang permohonan dan maklumat lanjut :-

En. Suhaimi / Puan Rita Chin/Cik Siti Zubaidah
Jabatan Penilaian & Pengurusan Harta
Bahagian Pengurusan Harta
Tingkat 12, Komtar
10675 Pulau Pinang
Tel : 04-2592262/2592003